



InfraGO

Erneuerung des Kreuzungsbauwerks Güterumgehungsbahn

Projektvorstellung bei der Jahresversammlung der
Eigentümergeinschaft Lampéstraße e.V.

25.03.2026 | Hamburg

Kurze Vorstellung: Wer steht heute vor Ihnen?



Constantin Colun

Projektleitung Erneuerung
Kreuzungsbauwerk
Güterumgehungsbahn



Harald Knopf

Geschäftsführer ICL Rail
(Planungsbüro)



Matthias Kürzinger

Referent Stakeholdermanagement &
Öffentlichkeitsarbeit

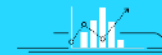
Deutschland braucht eine Starke Schiene: Für das Klima, die Menschen, die Wirtschaft und für Europa.

Wir investieren in Infrastruktur, Züge und Personal für eine moderne und leistungsfähige Schiene, übernehmen Verantwortung für die Gesellschaft und eine erfolgreiche Mobilitätswende in Deutschland und Europa.



Für das Klima.

Ziel: Reduktion des CO₂-Gesamtausstoßes um 10,5 Mio. Tonnen pro Jahr. Um die Klimaziele zu erreichen und damit auch die folgenden Generationen in einer lebenswerten Welt aufwachsen können.



Für die Wirtschaft.

Ziel: Wachstum des Modalanteils des Schienengüterverkehrs von 18 auf 25 Prozent. Um das Wirtschaftswachstum voranzubringen und im Wettbewerb der modernen Transportlogistik zu bestehen.



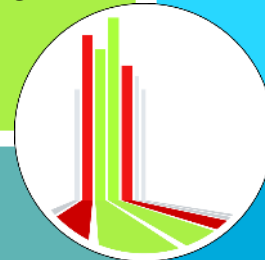
Für die Menschen.

Ziel: Verdopplung der Passagierzahlen im Schienenpersonenverkehr. Täglich 5 Mio. Pkw-Fahrten und 14.000 Flugreisen weniger in Deutschland. Um dem steigenden Mobilitätsbedarf und Verkehrsaufkommen gerecht zu werden.

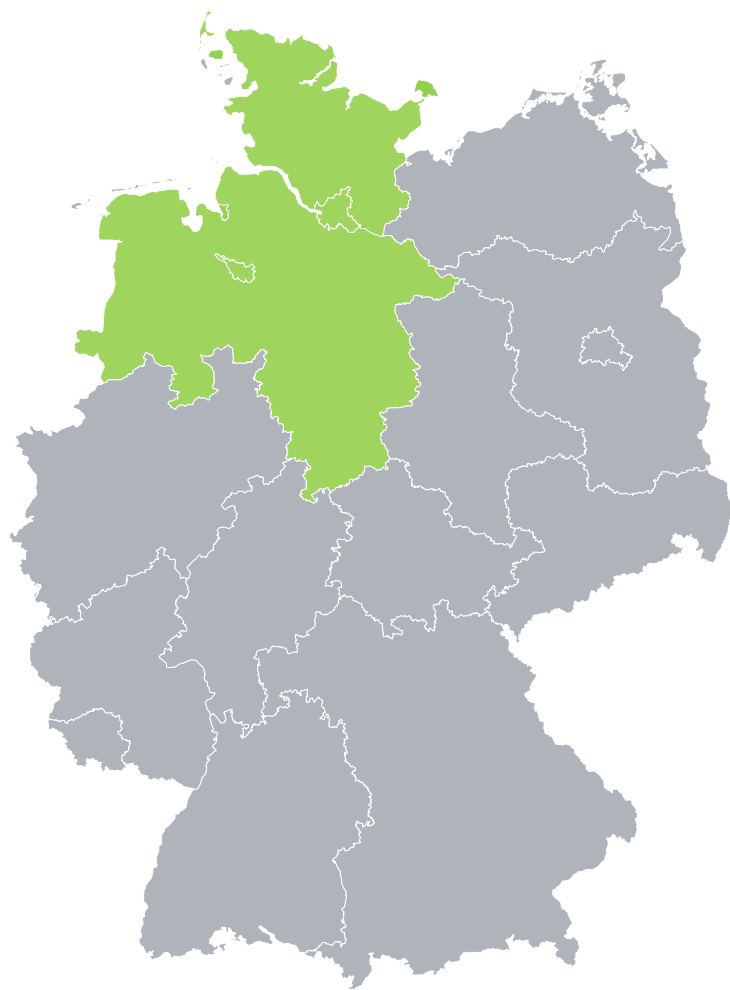


Für Europa.

Ziel: Verwirklichung der europäischen Vernetzung durch die Starke Schiene. Um als notwendiges Bindeglied kulturelle Verständigung zwischen den Ländern sowie gemeinsame Klima- und Wachstumsziele zu stärken.



Infrastrukturprojekte im Norden: Baumaßnahmen bis 2027 in Zahlen




Über **1.100**
Infrastruktur-
projekte


550 km
Oberleitungen


330
Brücken
und Tunnel

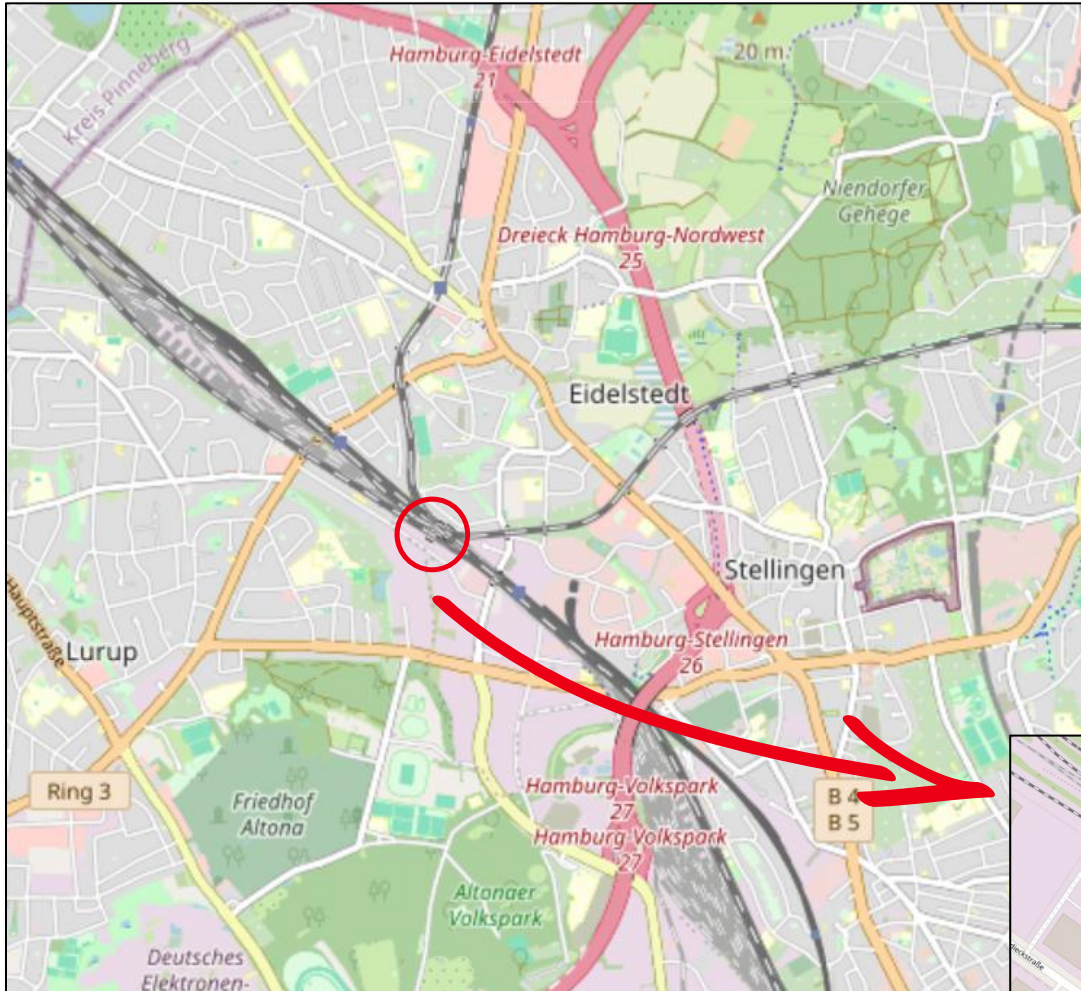

750
Bahnübergänge


190 km
neu gebaute Gleise


Rund **1.000**
DB-Projektmitarbeitende

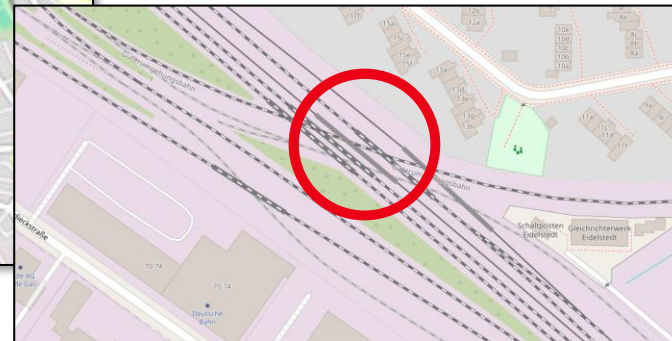

560
Weichen

Das Kreuzungsbauwerk Güterumgehungsbahn liegt an einem wichtigen Knotenpunkt für das Schienennetz in Norddeutschland

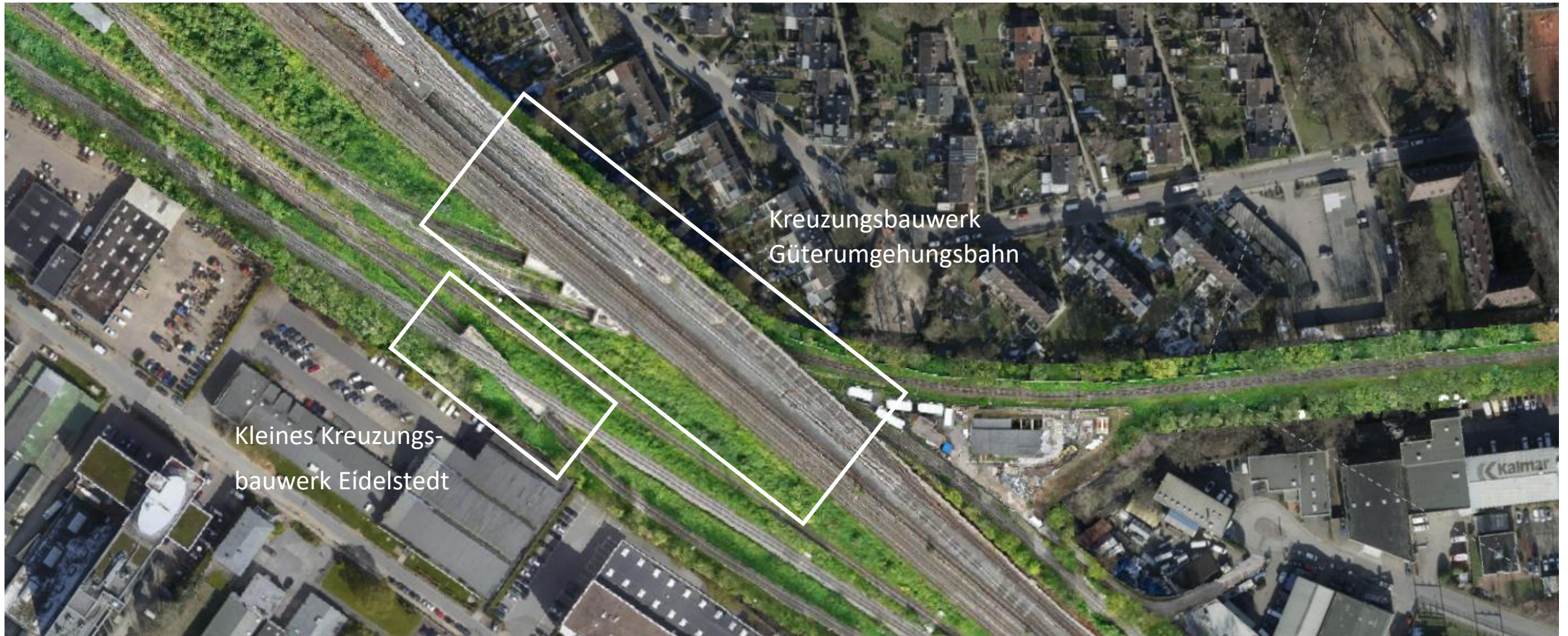


Quelle: Openstreetmap

- Das Bauwerk liegt an der **Bahnstrecke Hamburg-Altona-Kiel**. Diese ist die älteste Eisenbahnstrecke in Schleswig-Holstein und verbindet Hamburg, Elmshorn, Neumünster und Kiel miteinander. Die Strecke dient dem überregionalen und internationalen **Güterverkehr**, dem **Nahverkehr** sowie dem **Fernverkehr**
- Die **Hamburger Güterumgehungsbahn** ermöglicht es, den Güterverkehr am überlasteten Hauptbahnhof vorbei zu leiten. Güterzüge können dank des Bauwerks **ohne Fahrtrassenkonflikte** aus der Bahnstrecke Altona – Kiel ein- bzw. ausfädeln.



- Insgesamt werden fünf Gleise unterquert, davon drei der **S-Bahn Hamburg**



Impressionen Bestandsbauwerk





Eine Erneuerung des bestehenden Bauwerks ist zwingend erforderlich



Das Bestandsbauwerk stammt in Teilen noch aus dem Jahr 1915:

- Es besteht technischer Bedarf für eine Erneuerung
- Die verwendeten Materialien haben das Ende ihrer Lebensdauer erreicht
- Aktuellen Richtlinien wird nicht entsprochen, u.a. hinsichtlich der lichten Höhe



Eine weitere Instandsetzung wäre nicht zielführend:

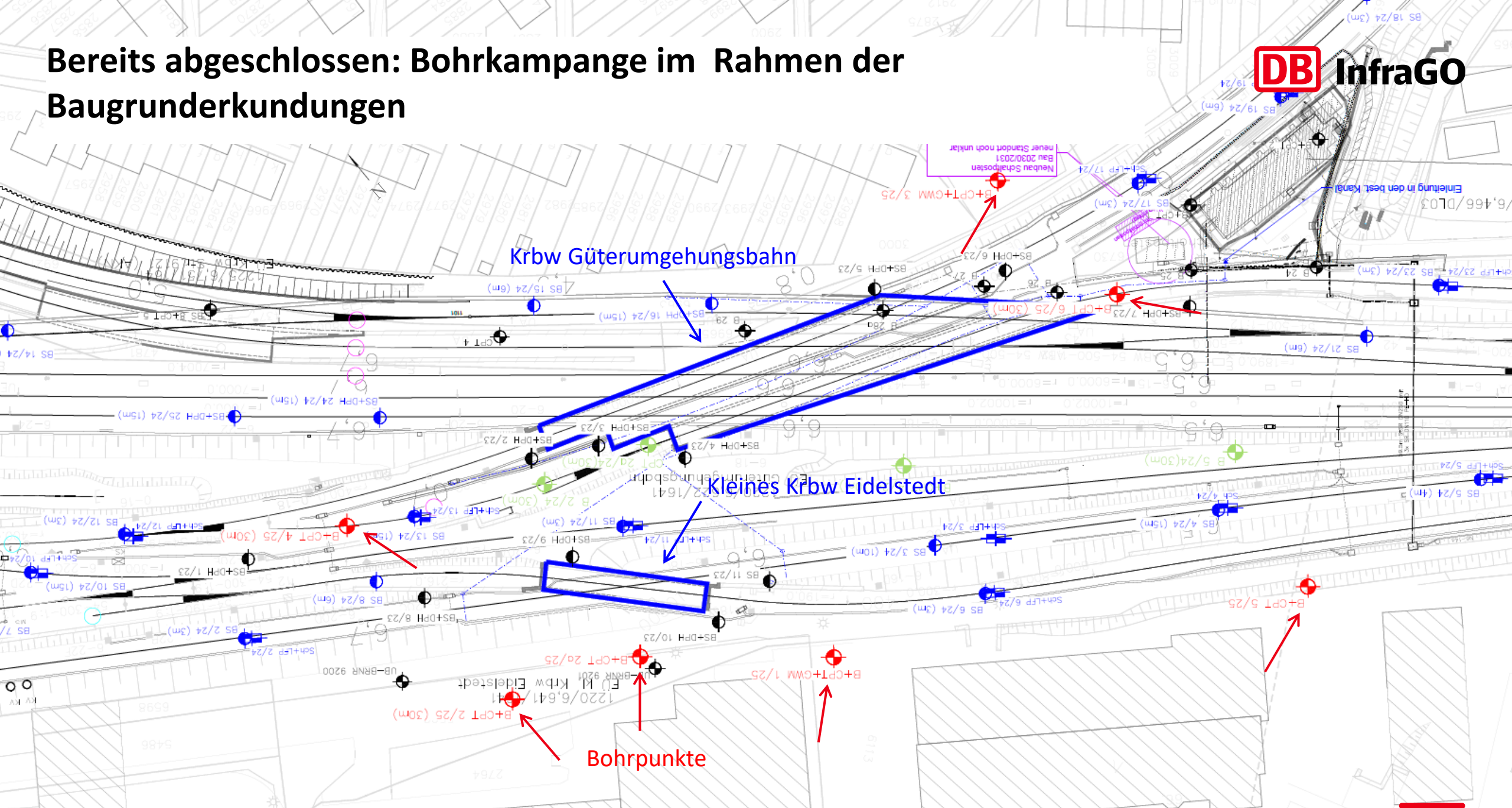
- Aufgrund des hohen Alters der Bauteile sind Instandsetzungsmaßnahmen mit erheblichen Kosten und Aufwand verbunden
- Der Zustand des Bauwerks würde jedoch langfristig weiter unbefriedigend bleiben



Ein Ersatzneubau ist deshalb der richtige Weg:

- Das neue Bauwerk ist auf eine Lebensdauer von ca. 100 Jahren ausgelegt
- Aktuelle Anforderungen und Richtlinien für den Eisenbahnverkehr können berücksichtigt werden

Bereits abgeschlossen: Bohrkampagne im Rahmen der Baugrunderkundungen



Das Projekt Erneuerung des Kreuzungsbauwerkes GUB befindet sich noch in der Planungsphase



Infrastrukturprojekte müssen mehrere Planungsphasen durchlaufen



Abschluss der Planung vrstl. bis 2027



Anschließend erfolgt das Plangenehmigungsverfahren



Möglichkeiten für Bürger, Einwände im Rahmen der Genehmigung einzureichen



Baubeginn geplant im Jahr 2031



Abhängigkeit mit weiteren geplanten Projekten in Norddeutschland

Wir bitten um Verständnis, dass zum gegenwärtigen Zeitpunkt noch keine finalen Aussagen hinsichtlich Bauphasen, Verkehrseinschränkungen oder Anwohnerbetroffenheiten möglich sind. Gerne stellen wir Ihnen diese Themen im weiteren Projektverlauf vor.

Zeit für Ihre Fragen



Vielen Dank für Ihre Aufmerksamkeit!



www.eisenbahnbruecken-ehm.de



bruecken.nord@deutschebahn.com

